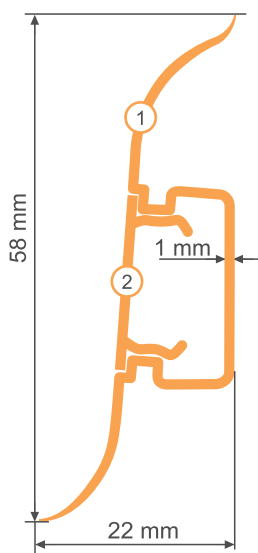


Плинтус ПВХ со съемной центральной панелью «Чайка» с мягким краем



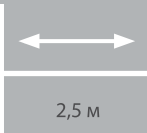
- ① Высота плинтуса – 58 мм, что позволяет монтировать его не только в малогабаритных, но и в просторных помещениях.

Отступ от стены составляет 22 мм, что даёт возможность оставлять большой компенсационный зазор при монтаже напольных покрытий из натуральных материалов и ламината.

Толщина стенки плинтуса – 1 мм, что не позволяет ему деформироваться при монтаже и дальнейшем использовании.

- ② Центральная съемная панель легко монтируется, обеспечивая надежное сцепление. Также быстро можно произвести демонтаж панели.

100%
натуральный
эффект дерева



40 шт/ 1 кор



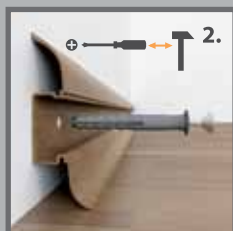
Плинтус «T.plast»

- Встроенный кабель-канал для проводки электрокоммуникаций.
- Простая и быстрая интеграция электроустановочных изделий в плинтус.
- Устойчивость к механическим повреждениям.
- Электробезопасность.
- Пыле- и влагозащищенность.
- Привлекательный внешний вид.
- Высокое качество изготовления.

Что дает мягкий край плинтуса

- Применение плинтуса с мягким краем дает возможность скрывать мелкие неровности стен и напольных покрытий, тем самым создавая более эстетичный вид.
- Мягкий край плинтуса обеспечивает полное прилегание к стене и полу, не пропуская пыль и влагу.

Экспресс монтаж



- Быстрый и простой монтаж без использования дополнительных креплений.

Аксессуары с текстурой под дерево



2 шт/ 1 уп



50 уп/ 1 кор

Внешние углы с текстурой под дерево



2 шт/ 1 уп



50 уп/ 1 кор

Внутренние углы с текстурой под дерево



4 шт/ 1 уп



25 уп/ 1 кор

Заглушки с текстурой под дерево



4 шт/ 1 уп



25 уп/ 1 кор

Соединители с текстурой под дерево



1 шт/ 1 уп

Плнтусные коробки под электроустановочные изделия

Разнообразие цветов и идеальная имитация дерева



Арт. 003
Бук светлый



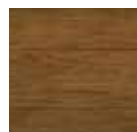
Арт. 006
Вишня светлая



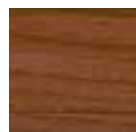
Арт. 014
Сосна красная



Арт. 016
Пестрое дерево



Арт. 022
Орех кофейный



Арт. 025
Дуб коньяк



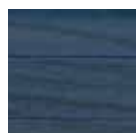
Арт. 026
Орех антик



Арт. 029
Сосна корабельная



Арт. 032
Махагон



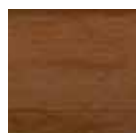
№: 035
Синий дуб



№: 036
Серый дуб



№: 037
Бук премиум



№: 042
Розовое дерево



№: 043
Дуб светлый



№: 045
Дуб европейский



№: 047
Вишня натуральная



№: 055
Самшит медовый



№: 058
Ясень натуральный



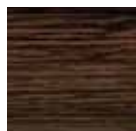
№: 061
Дуб измир



№: 062
Дуб мрамарис



№: 063
Дуб золотой



№: 065
Венге



№: 066
Клен



№: 067
Ольха



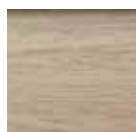
№: 068
Темный венге



№: 069
Зеленый дуб



№: 070
Беленый дуб



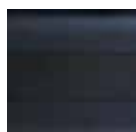
№: 073
Дуб классик



№: 074
Вишня темная



№: 075
Мербау



№: 076
Черный



№: 077
Дуб северный



№: 078
Ятоба



№: 079
Дуб Мокко

Особенности аксессуаров «T.plast»

Важной деталью плинтуса являются аксессуары. Мы очень внимательно отнеслись к их разработке. Зачастую из-за непрочности крепления внешние углы и заглушки слетают, что портит внешний вид и добавит лишние хлопоты по установке новых аксессуаров. С аксессуарами «T.plast» эти проблемы решены! При монтаже аксессуары не ломаются, даже при сильном механическом воздействии.

Мелкие детали могут быть опасны для Вашего ребенка. Благодаря надежному креплению, мы гарантируем защиту и комфорт!



В новой разработке внешний угол состоит из двух частей: держателя и накладки. Держатель выполняет функцию стыковочного угла и обеспечивает надежное соединение плинтусов. Накладка придает завершенность внешнему виду плинтуса.



С помощью специального отверстия боковые заглушки крепятся к плинтусу после установки его основы. Заглушка привинчивается шурупом, затем устанавливается центральная панель.

Плинтусная коробка под электроустановочные изделия

Плинтусная коробка под электроустановочные изделия разработана под евростандарт с посадочным диаметром 60 мм.

Для установки в коробку идеально подходит серия электроустановочных изделий бытового назначения собственного производства – «Samila», имеющая в ассортименте розетки с заземлением и без заземления, с защитными шторками, компьютерные, телефонные и телевизионные розетки, а также выключатели различных типов.



Простая и быстрая интеграция любых розеток

